



AMATEURSPORTVEREIN PRAD  
RAIFFEISEN WERBERING

# THE WAVERS Snowboardclub

## Winterprogramm 2013/2014

**21.12.2013**



### Schneeschuhwandern nach Schöneben mit anschließender Pasta-Party

*Treffpunkt: 18:00 Uhr Parkplatz Schöneben*

*Für eine gemeinsame Abfahrt wird vorgeschlagen das Snowboard mitzunehmen.*

*Für die, die es eher gemütlich angehen möchten und nicht hochlaufen wollen, besteht auch die Möglichkeit mit dem Auto nachzukommen.*

**09.01.2014**



### Winterausflug Fieberbrunn (Wochenende)

*Wer Lust und Laune hat wieder am traditionellen Ausflug teilzunehmen, soll sich einfach bei Harry innerhalb 8 Dezember melden.*

*Mindestteilnehmerzahl für TAXI-Reservierung 6 Personen.*

**Jänner 2014**



### Rodeln in Nauders

*Jeden Mittwoch trifft man sich im SKI-Gebiet Nauders auf der Lärchenalm zum Rodelabend mit Fonque essen.*

*Die 4,5 Kilometer lange Naturrodelbahn von der Lärchenalm ins Tal wird bestens erleuchtet. Bei zünftiger Musik wird gefeiert und gegessen.*

*Wir waren letzten Winter dabei und fehlen natürlich auch diesmal nicht.*





# AMATEURSPORTVEREIN PRAD RAIFFEISEN WERBERING

## Februar 2014

## Ausflug in Welgos Heimat



*Diesmal haben wir uns überlegt das schöne Ski-Gebiet Ratschings zu testen. Anschließend ist ein gemeinsames Pizza-Essen eingeplant.*

## März 2014

## Schneeschuhwandern zum Zweiten



*Das Ziel sowie alle weiteren Informationen werden noch bekannt gegeben.*

## März 2014

## Racetag in Sölden



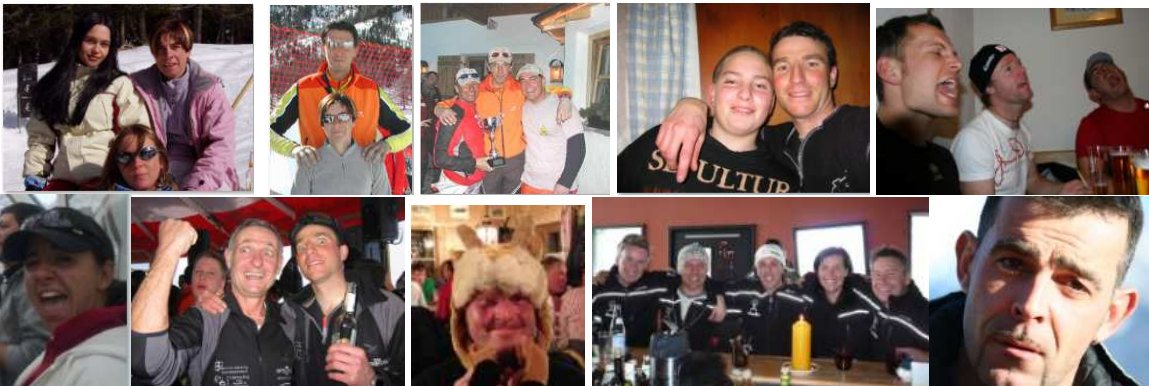
*Mit „warm up-Party“ sowie „after show-Fete“ bei Knoll*

## April 2014

## 1. Gemeinsamer Kegelabend mit Pizzeessen



*Wo: auf der Kegelbahn im Sport+Well in Mals  
Wann: genaue Informationen werden noch bekannt gegeben.  
Mitzubringen: gute Laune*





## AMATEURSPORTVEREIN PRAD RAIFFEISEN WERBERING

### **Mitteilung mittels SMS:**

- Da wir die Termine, Treffpunkte, Uhrzeiten usw. noch nicht fixieren konnten, wirst Du von uns noch frühzeitig mittels SMS informiert.
- Sollte jemand die Tel.- Nummer oder die Wohnadresse gewechselt haben bzw. die Mitteilungen nicht erhalten, bitte einfach eine Info an Brigitte Telser.

### **Mitgliedsbeitrag 2014:**

- Beiliegend ist wieder der Einzahlungsschein für den Mitgliedsbeitrag 2014. Wir trotzen abermals der Krise und belassen den Beitrag auch dieses Jahr bei 25€.
- Wir bitten Dich die Einzahlung innerhalb Januar 2014 vorzunehmen, damit Anfang des Jahres der aktuelle Kassastand vorliegt und das erleichtert uns die anstehenden Ausgaben zu planen. Vielen Dank schon im Voraus für Dein Verständnis.

### **[www.asv-prad.com](http://www.asv-prad.com):**

- Wir sind schon seit längerem auf der Internetseite des ASV-Prad vertreten und bemühen uns diese auch mit Fotos unserer Aktivitäten aktuell zu halten. Schau einfach mal rein, es sind zum Teil ganz schöne Schnapp(s)schüsse dabei.
- Auch das aktuelle Jahresprogramm 2013-2014 ist auf der Seite veröffentlicht.

Wir wünschen Dir mit Snowboard, Ski oder anderen Wintersportgeräten eine verletzungsfreie Saison 2013/2014 und bitten auch dieses Jahr wieder um Eure Teilnahme bzw. Mithilfe bei der Durchführung der einzelnen Programmpunkte.

### **Der Ausschuss: The Wavers**

Harald, Brigitte, Marion, Christian, Daniel, Stefan und Stefan

Prad am Stilfserjoch 14.11.2013

